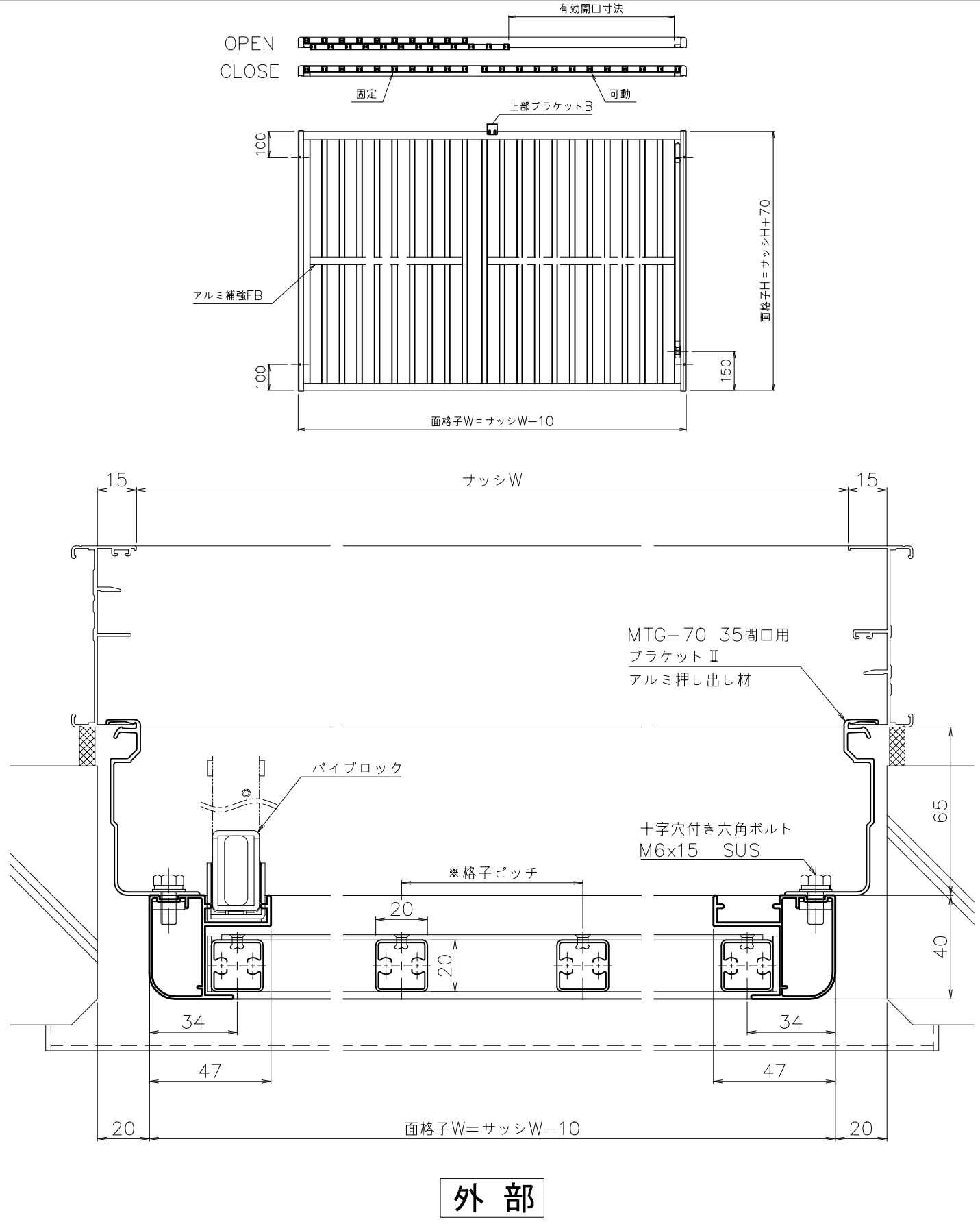


外部



外部

- 注記 1) 製作範囲 1163≦製品W≦2000、1000≦製品H≦2000 (全国消防法により開口500mm以上確保の為)  
 2) 面格子下端を水切りに接地させて取付すること  
 3) パイブロック錠は指示無き場合、内観右に取付  
 4) 製品Wが1600以上の場合、製品上部にブラケットを取付  
 5) 製品Hが1500以上の場合、製品に補強部材を取付

|          |     |       |   |     |       |    |                                     |     |            |   |    |   |    |   |     |   |    |
|----------|-----|-------|---|-----|-------|----|-------------------------------------|-----|------------|---|----|---|----|---|-----|---|----|
| 松本金属株式会社 | 御設計 | ***** | 殿 | 工事名 | ***** | 図名 | VS 7P/10P<br>MTG-70 35間口用ブラケットII納まり | 年月日 | 20**-**-** | 検 | ** | 作 | ** | 尺 | 1/2 | 図 | ** |
|          | 御施工 | ***** | 殿 |     |       | 度  | 1/20                                | 番   | **         |   |    |   |    |   |     |   |    |