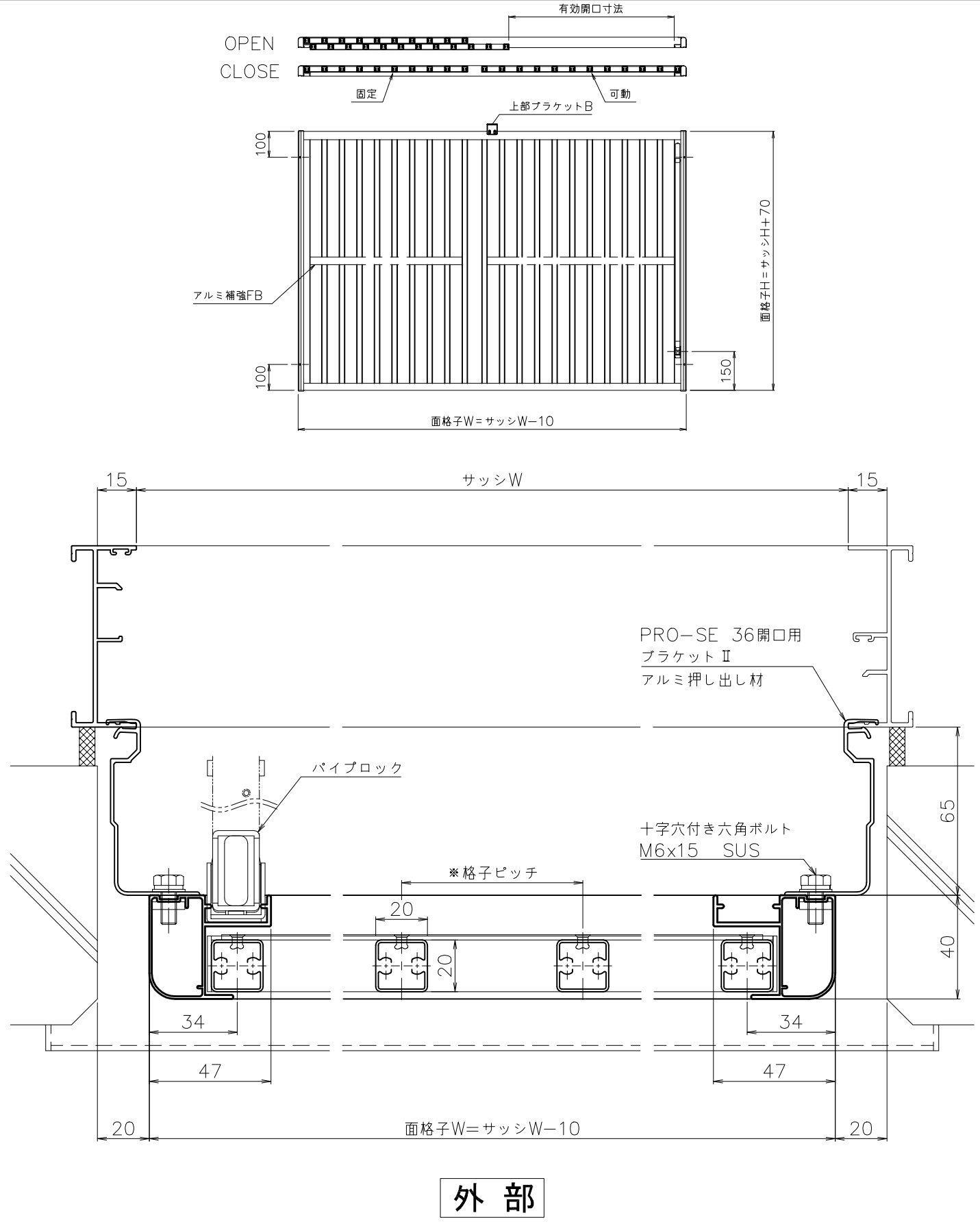


外部



外部

- 注記 1) 製作範囲 1163 ≤ 製品W ≤ 2000、1000 ≤ 製品H ≤ 2000 (全国消防法により開口500mm以上確保の為)  
 2) 面格子下端を水切りに接地させて取付すること  
 3) パイブロック錠は指示無き場合、内観右に取付  
 4) 製品Wが1600以上の場合、製品上部にブラケットを取付  
 5) 製品Hが1500以上の場合、製品に補強部材を取付

※格子ピッチ  
 7P・・・約70mm  
 10P・・・約110mm

松本金属株式会社	御設計	*****	殿	工事名	*****	図名	VS 7P/10P PRO-SE 36開口用ブラケットⅡ納まり	年月日	20**-**-**	検	**	作	**	尺	1/2	図	**
	御施工	*****	殿			度	1/20	番	**								