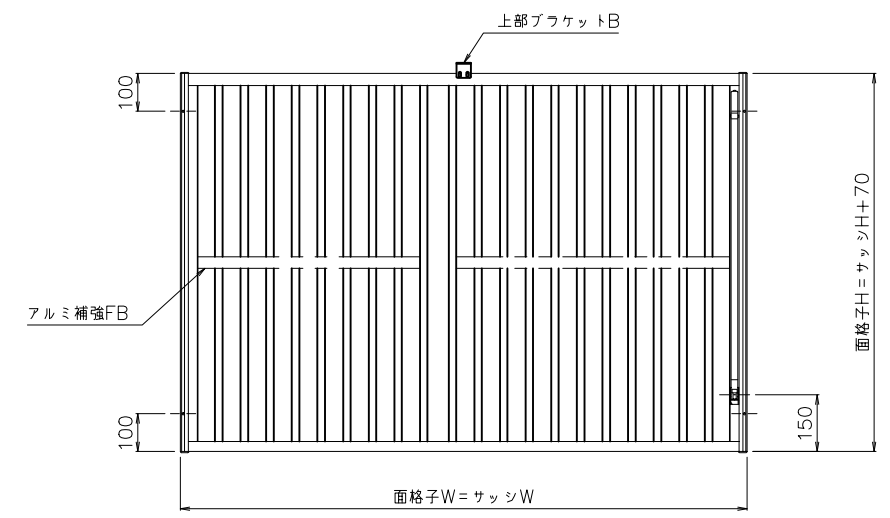
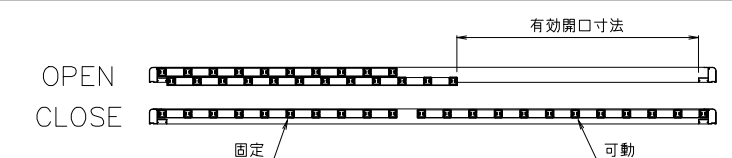
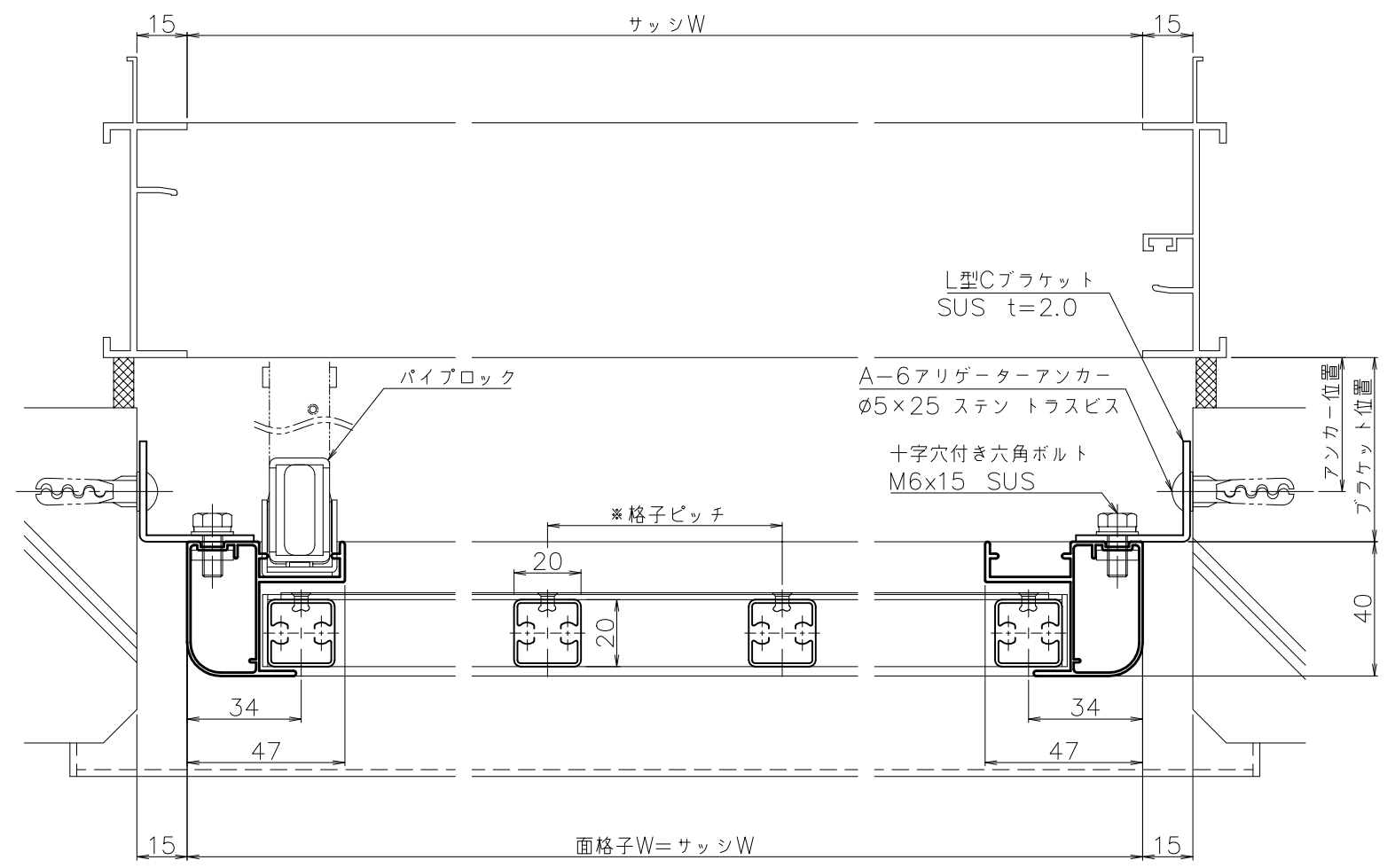


外部



※内観図



外部

- 注記 1) 製作範囲 1163 ≤ 製品W ≤ 2000、1000 ≤ 製品H ≤ 2000 (全国消防法により開口500mm以上確保の為)
 2) 面格子下端を水切りに接地させて取付すること
 3) パイブロック錠は指示無き場合、内観右に取付
 4) 製品Wが1600以上の場合、製品上部にブラケットを取付
 5) 製品Hが1500以上の場合、製品に補強部材を取付

※格子ピッチ
 7P・・・約70mm
 10P・・・約110mm