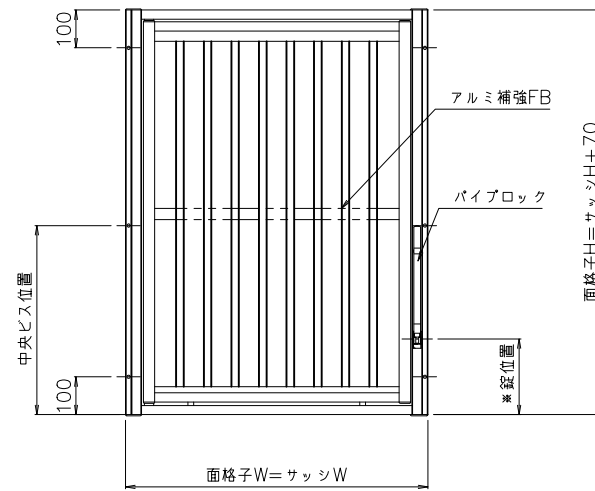
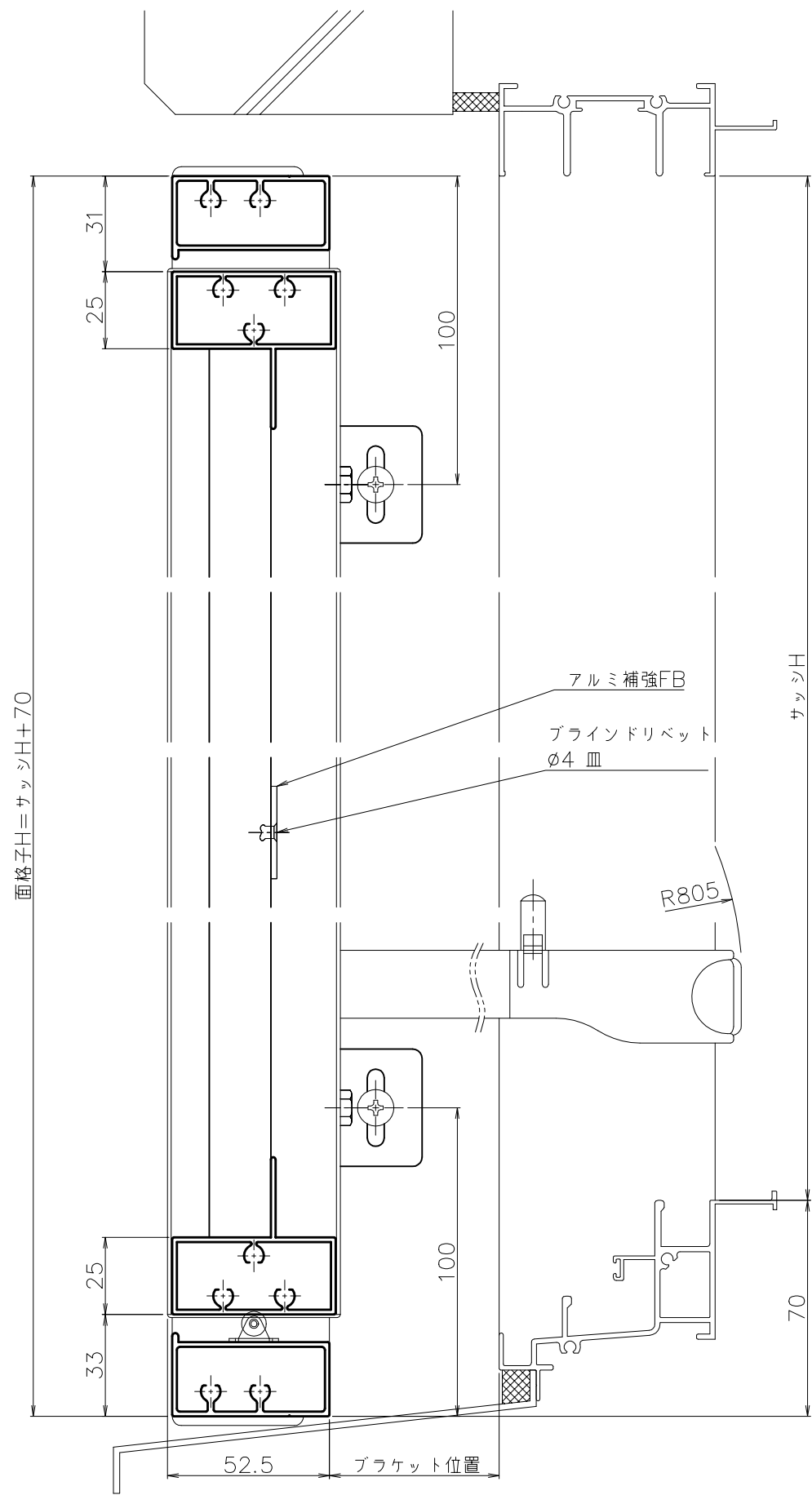
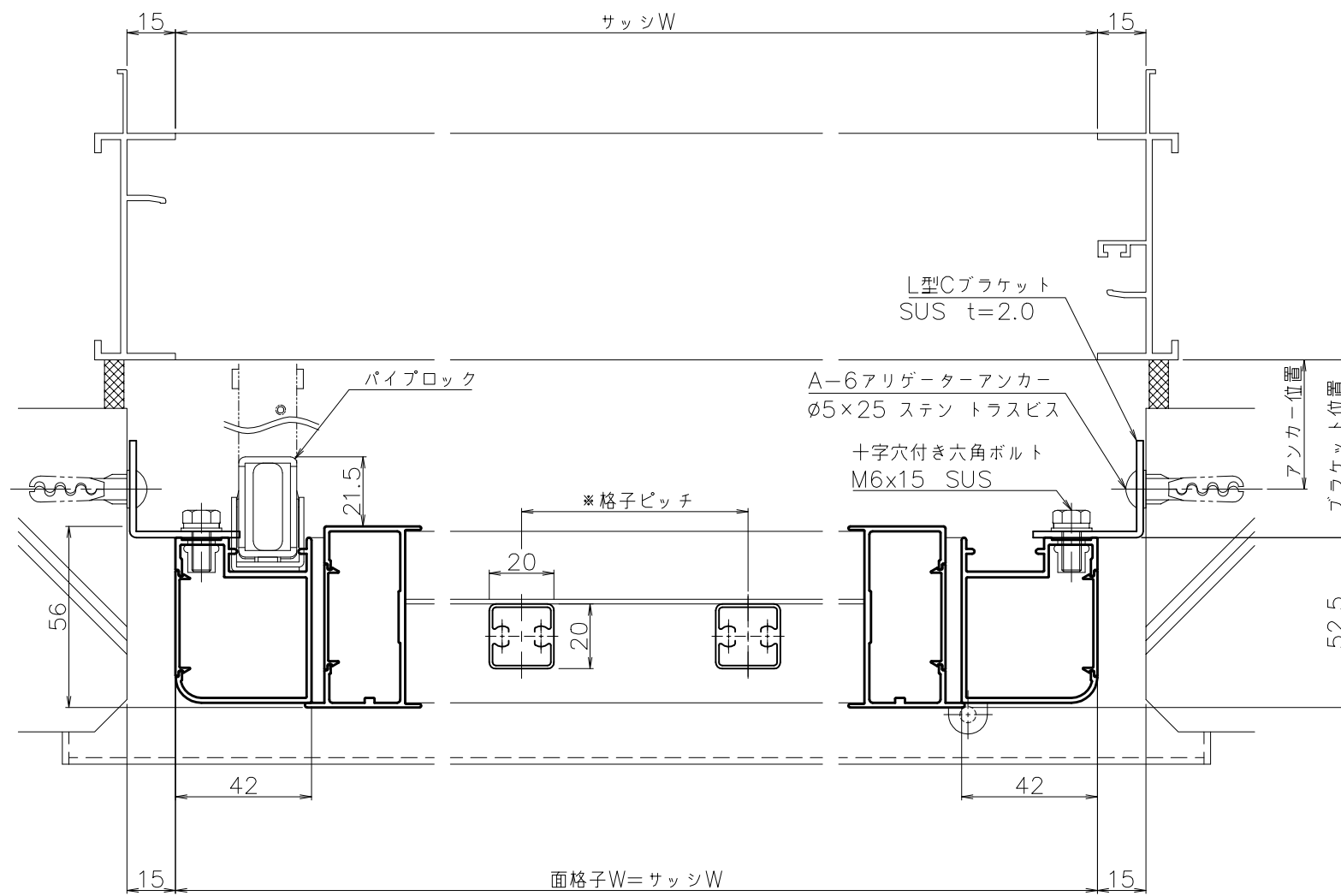


外部



※内観図



外部

- 注記 1) 製作範囲 600 ≤ 製品W ≤ 1200、1000 ≤ 製品H ≤ 2000
 2) 取付ビス 製品H ≤ 1500 : 4点、1501 ≤ 製品H : 6点
 3) 面格子下端を水切りに接地させて取付すること
 4) パイブロック錠は指示無き場合、内観右に取付
 5) 製品Hが1500以上の場合、補強部材を取付

- ※格子ピッチ
 7P・・・約70mm
 10P・・・約110mm
 ※錠位置
 H寸法により変動