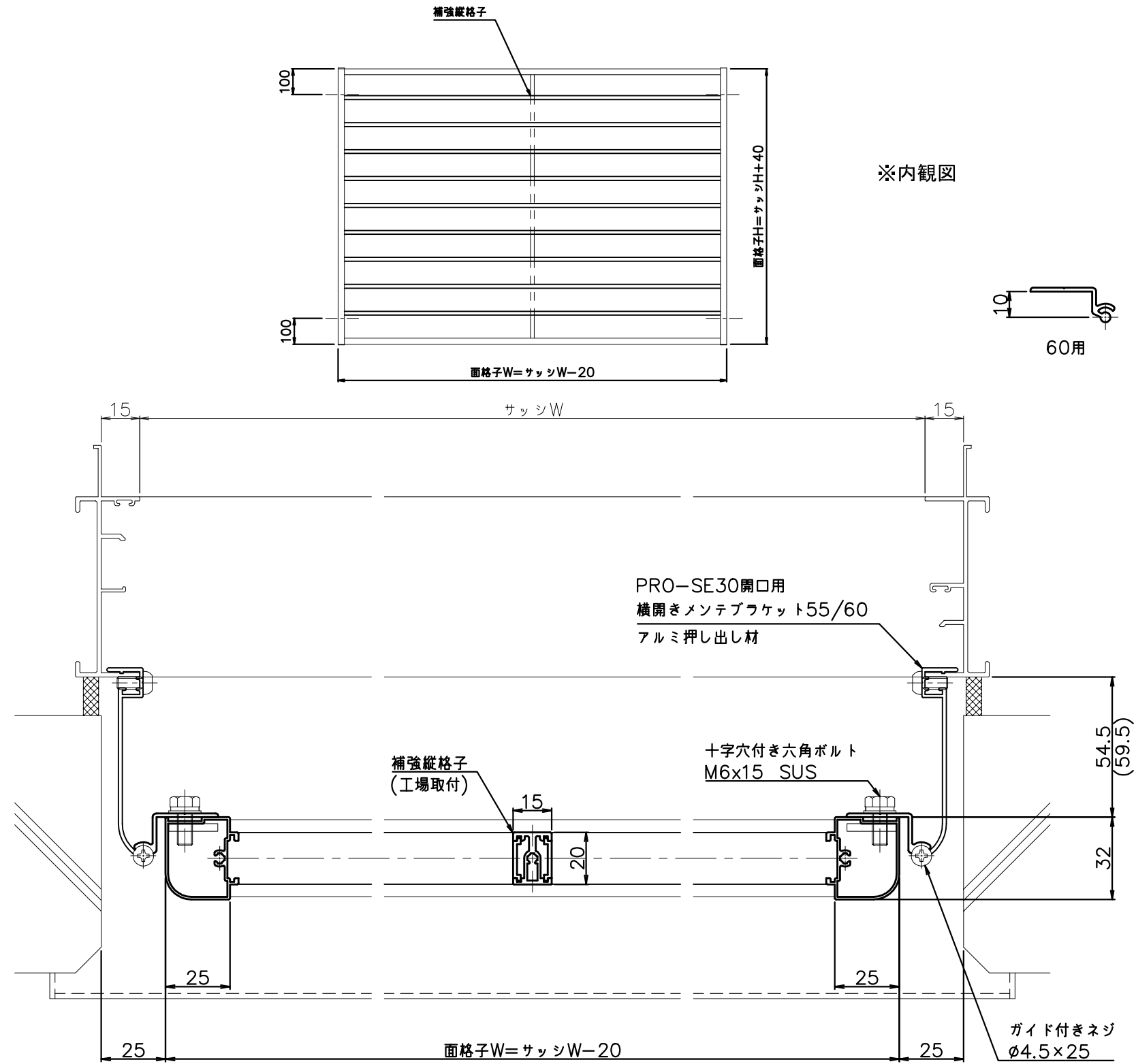
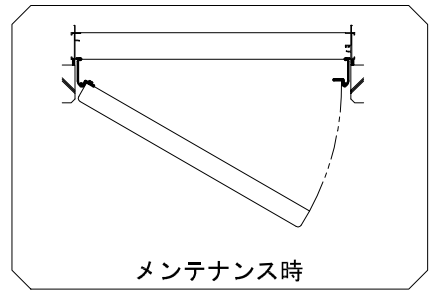


外部



※内観図

外部



注記 1) 製作範囲 400≦製品W≦2000、500≦製品H≦2000
2) 面格子Wが1400以上の場合、補強部材を取付

※格子ピッチ
7P・・・約70mm
10P・・・約110mm

松本金属株式会社

御設計 ***** 殿
御施工 ***** 殿

工事名 *****

図名 F1Y 7P/10P PRO-SE 30開口用 横開きメンテブラケット納まり

年月日 20**-**-**

検図 ** 作図 **

尺度 1/2 1/20 図番 **