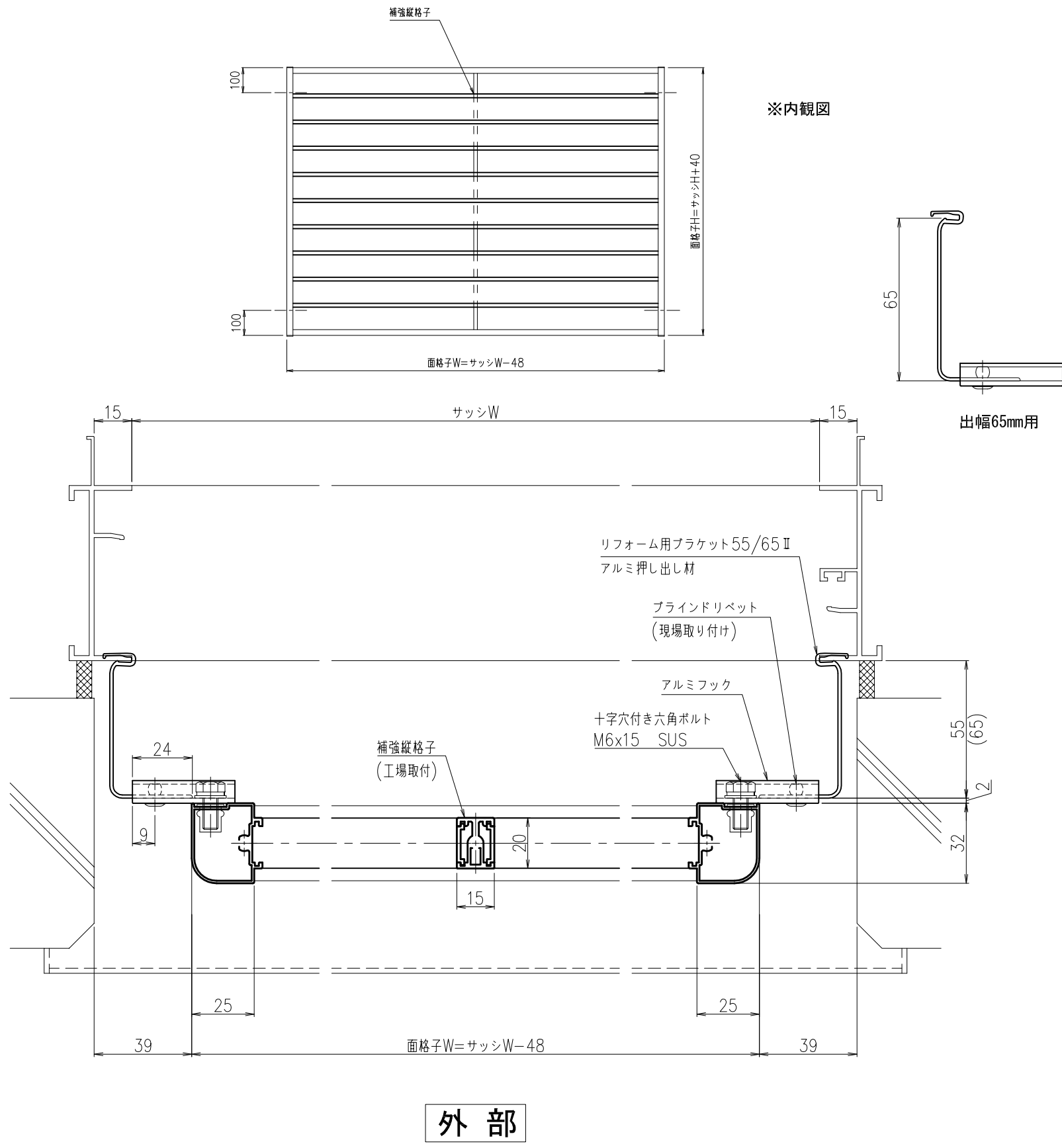


外部



外部

注記 1) 製作範囲 400 ≤ 製品W ≤ 2000、500 ≤ 製品H ≤ 2000
 2) 面格子Wが1400以上の場合、補強部材を取付

※格子ピッチ
 7P・・・約70mm
 10P・・・約110mm

松本金属株式会社

御設計	****	殿	工事名
御施工	****	殿	*****

図名	F1Y 7P/10P リフォーム用ブラケットⅡ納まり	年月日	20**-**-**	検図	**	作図	**	尺度	1/2 1/20	図番	**
----	-------------------------------	-----	------------	----	----	----	----	----	-------------	----	----